



1. 제일 먼저 에어 콤프레셔 전원을 켜다.
빨간버튼 당기기 -> 전원 ON
빨간버튼 누르기 -> 전원 OFF

(콤프레셔 전원 키고 최소 3분에서 5분 충전될 때 까지 기다리기.)



2. 집진기 전원을 켜다.(1번버튼)

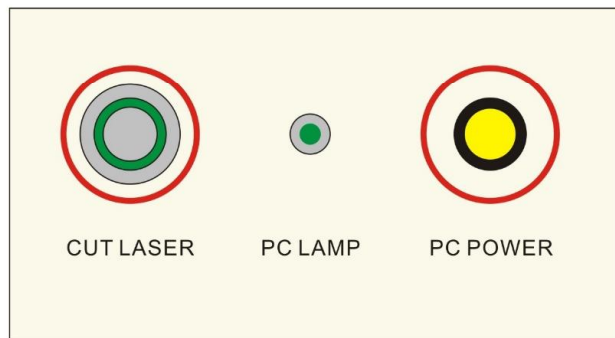
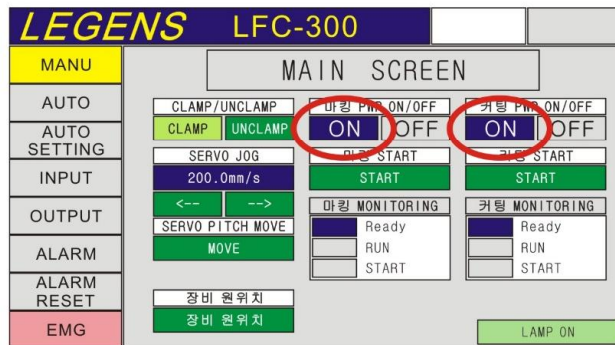
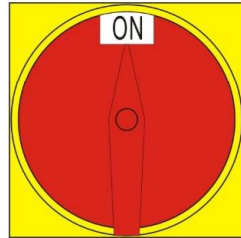
2번버튼은 배관이 막혔을 때 뚫는 목적으로, 먼지 흡입이 잘 되지 않는 것 같을 때 사용 (2~3번 누르기)

슬라이드 1

u1

user, 2024-04-25

레이저 ON 순서



1. Main Switch ON

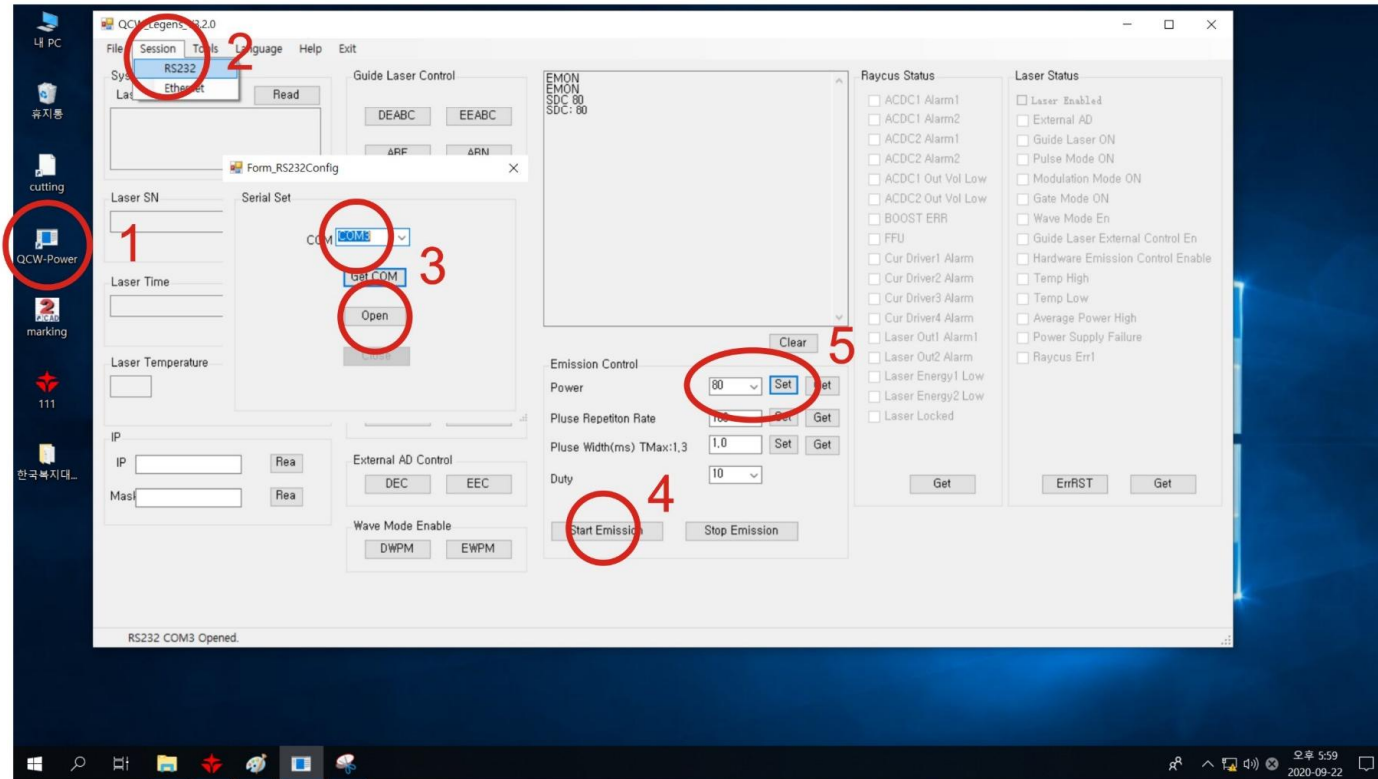
2. 마킹 PWR ON/OFF ON

3. 커팅 PWR ON/OFF ON

4. CUT LASER ON

5. PC POWER ON

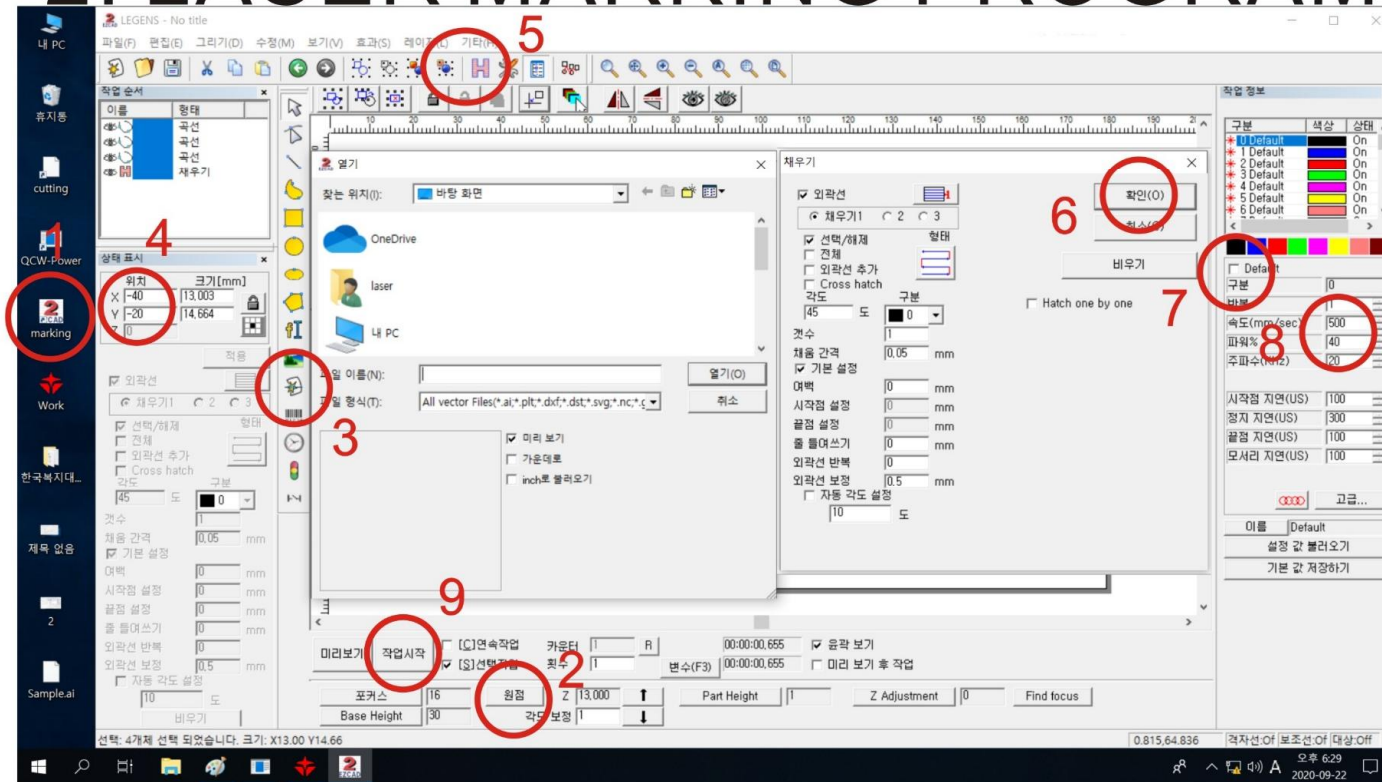
1. LASER SOURCE PROGRAM



1. QCW-Power 실행
2. Session -> RS232 클릭
3. COM3 선택 후 Open

4. Start Emission 클릭
5. **100 입력 후 SET 클릭**

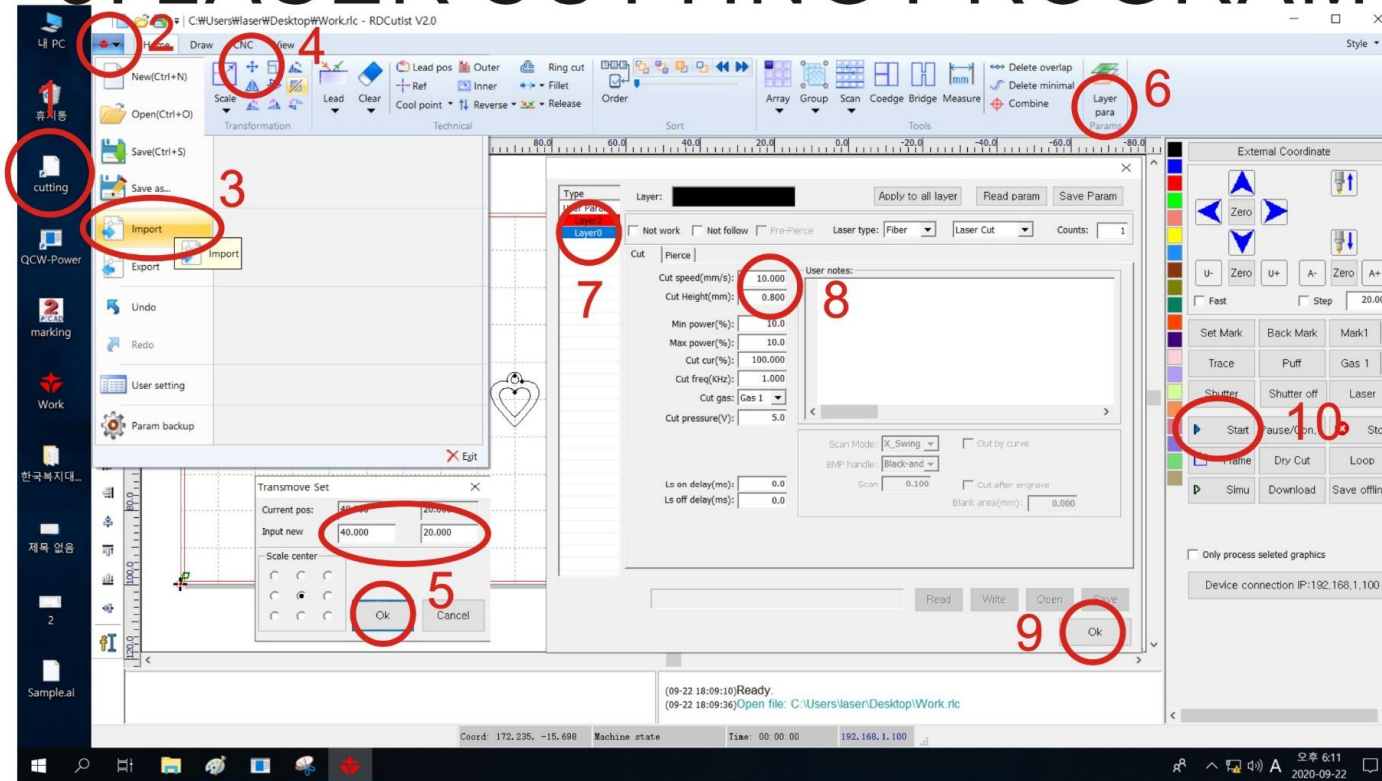
2. LASER MARKING PROGRAM



1. Marking 실행
2. 원점 클릭
3. 벡터파일 불러오기 클릭
4. 위치 입력 후 Enter
5. 그룹해제, 채우기 클릭

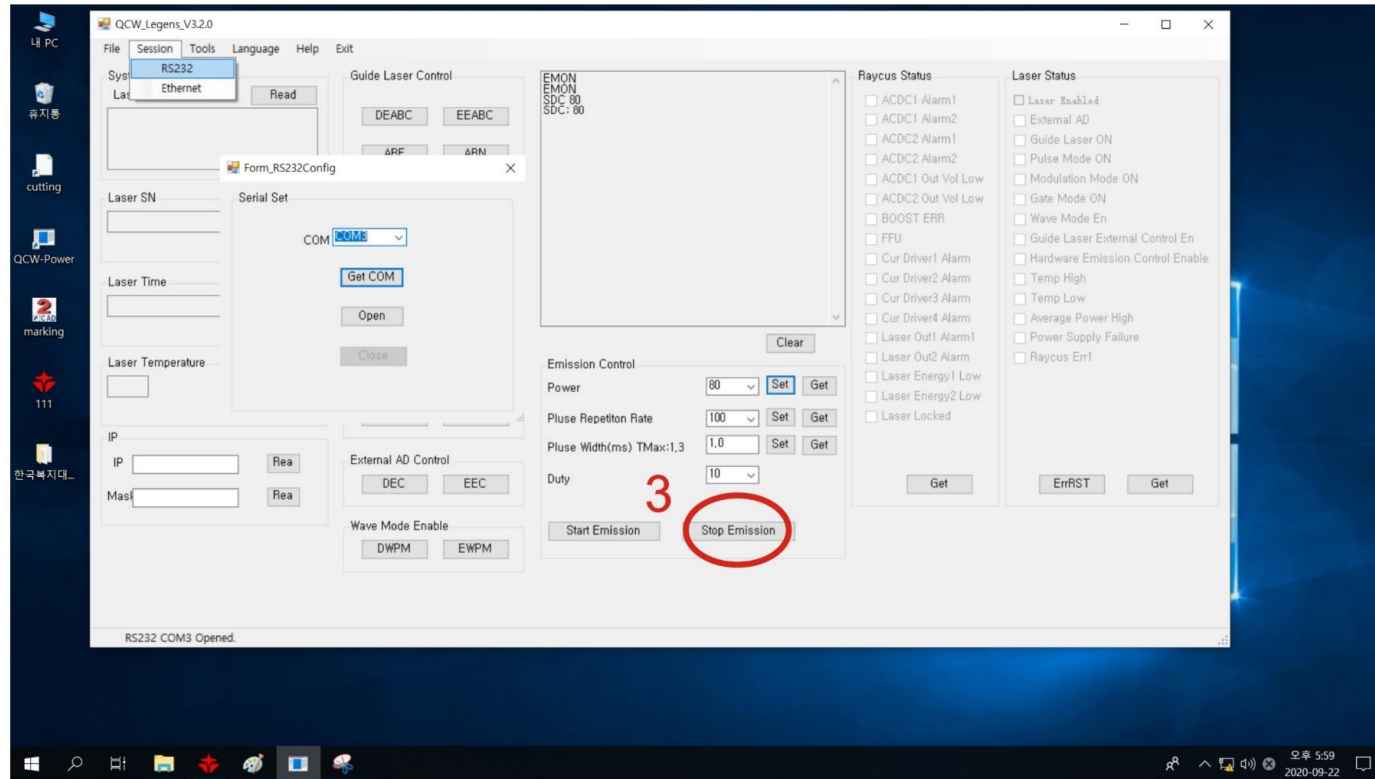
6. 확인 클릭
7. Default 체크 해제
8. 속도, 파워 입력
9. 작업 시작

3. LASER CUTTING PROGRAM



1. Cutting 실행
2. 클릭
3. Import 클릭
4. 클릭
5. 위치 입력 후 OK 클릭
6. Layer para 클릭
7. Layer 선택
8. Cut Speed, Height 입력
9. OK 클릭
10. Start 클릭

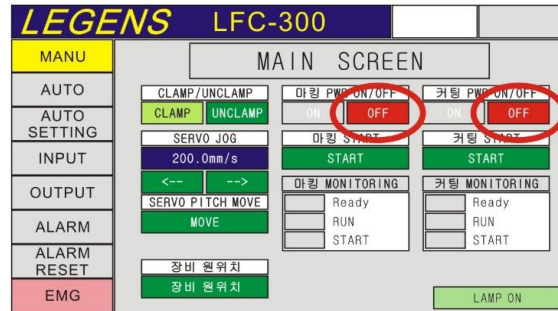
4. PROGRAM 마무리



1. Marking Program 종료
2. Cutting Program 종료

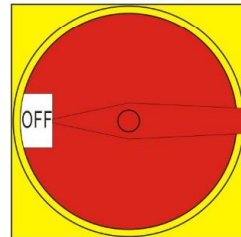
3. Stop Emission 클릭
4. PC 종료

레이저 OFF 순서



1. 마킹 PWR ON/OFF OFF

2. 커팅 PWR ON/OFF OFF



3. Main Switch OFF